

Tour DMG MORI NLX2500Y

Centre de tournage / fraisage CNC

Type de machine: Dmg Mori NLX 2500 Y / 700

Contrôle: M730UM mit CELOS

Année: 2018

Disponible après: sofort

Id 15130



Caractéristiques techniques

Diamètre de tournage: [mm]	366
Longueur max. à tourner: [mm]	705
Course:	
Axe X: [mm]	260
Axe Z: [mm]	795
Axe Y: [+/- mm]	100 / (+/-50)
Axe C	
Broche principale	ISM 80
Vitesse maxi de broche : [1/min.]	4.000
Puissance total : [KW]	15/18,5
Passage en barres: [mm]	80

Contre-pointe

contre-pointe tournante MK 5

Nombre de tourelles : 1

Nombre d'outils: 12

Outil tournant 12

Cône d'outil : BMT60

Vitesse d'outil motorisé 10.000

Caractéristiques d'équipement

Convoyeur à copeaux

unité de réfrigération 5 bar

Récupérateur de pièces

Système de filtration MABEO

Embarreur

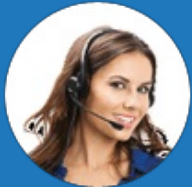
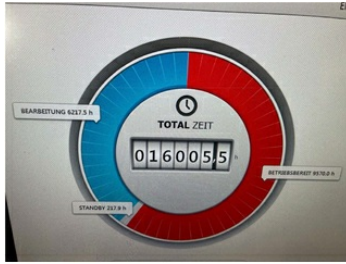
Alternierende Drehzahl

Fräsfunktionen von Taschen und Inseln

Schnelle Festzyklen

Die Maschine ist mit einer sogenannten RMS Funktion ausgestattet. Das bedeutet das ein verändern des Standortes erkannt wird und danach die Maschine bei ihnen wieder von DMGMORI kostenpflichtig freige

Images



CONTACT Tel: +49 (0) 611 5101990 E-mail: info@stenzel.de